

**A Statistische Werte**

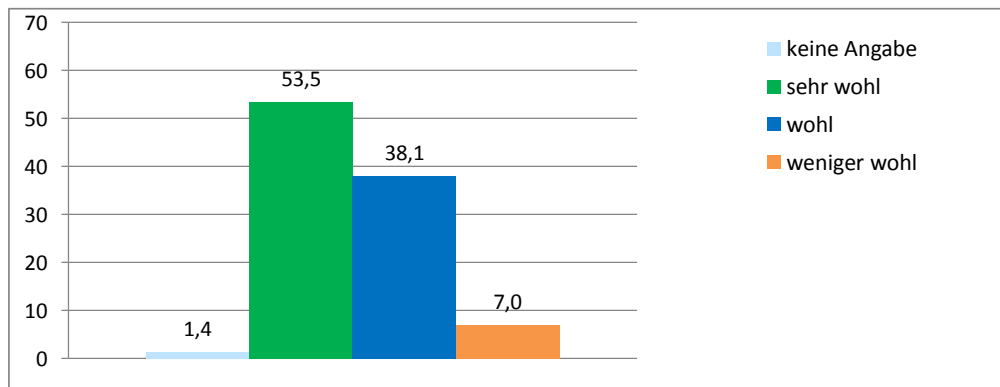
Die Angaben zum Geschlecht wurden nicht berücksichtigt, da hier zu viele Fragebögen ohne Angabe waren.

Quartier	A	B	C	D	ohne Ort	gesamt	Durchschn. %
<b>gesamt</b>	12	24	11	19	5	71	
in Prozent	16,9	33,8	15,5	26,8	7,0		
<b>Alter</b>							
<30	0	3	0	0	0	3	4,2
30-50	3	8	5	10	2	28	39,4
50-70	8	10	6	7	3	34	47,9
>70	1	3	0	2	0	6	8,5
<b>Infoveranstaltung</b>							
keine Ang.	2	3	1	1	0	7	9,9
ja	8	14	10	15	5	52	73,2
nein	2	7	0	3	0	12	16,9
<b>Wohlfühl</b>							
keine Ang.	1	0	0	0	0	1	1,4
sehr wohl	5	15	4	11	3	38	53,5
wohl	6	9	5	7	0	27	38,1
weniger wohl	0	0	2	1	2	5	7,0
unwohl	0	0	0	0	0	0	0,0

**B Analysen zum Wohlfühl**

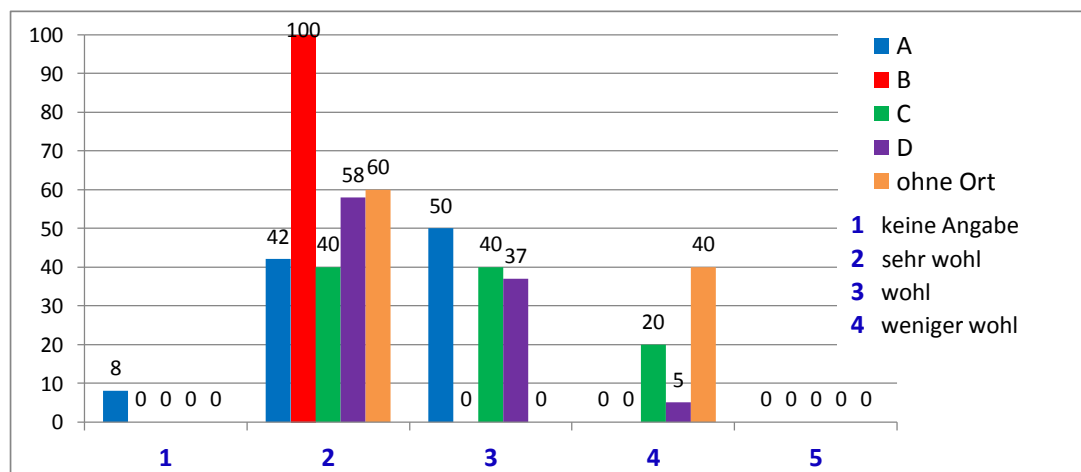
Ergebnis Weststadt gesamt

Angaben in Prozent



Ergebnisse Quartiere im Vergleich

Angaben in Prozent



Deutlich erkennbar fühlen sich die Menschen im der Weststadt wohl, über 54 % sogar sehr wohl. Auffällig ist Wohnquartier B, hier gab es den größten Rücklauf von Fragebögen (34%) und zur Wohlfühl-Qualität die Angabe "sehr wohl" mit einer Quote von 100%.

## Wohlfühl warum

In der folgende Analyse der genannten Gründe kann eine Gliederung vorgenommen werden in die Bereiche *Infrastruktur/Verkehr/Wege* (blau), *Ortsbild/Wohnumfeld* (gelb) und *Grün/Natur/Erholung* (grün) mit positiven Bewertungen und mit negativen Bewertungen der Bereich *Verkehrsbelastung* (rot). Da hier Mehrfachnennungen möglich waren ergibt sich eine Gesamtzahl von 131 Nennungen.

Der hohe Wohlfühlwert wird bestimmt von der Nähe zur Innenstadt, Ortsbild und Lage, guter Nachbarschaft, Naturnähe und Fluss. Die Verkehrssituation wird als belastend empfunden und wirkt sich negativ aus.

Quartier	A	B	C	D	ohne Ort	gesamt	
keine Ang.	1	3	1			5	
<b>positiv</b>							
Infrastruktur/Versorgung	1	3	2	2		8	Infrastruktur/ Verkehr/Wege
Stadtnähe, Rad-/Fußwege	6	12	5	12	3	38	
gute Verkehrsanbindung		2	1			3	
ausreichend Parkplätze		1				1	
Ortsbild, Lage, Umfeld		3	2	2		7	Ortsbild/ Wohnumfeld
ruhige Wohngegend	2	3	1	4	1	11	
gute Wohngegend/-lage	1	2		2		5	
gute Nachbarschaft	4	3	2	5	2	16	
Mischung Bevölkerung		2		1	1	4	
schnell im Grünen	3	1	3			7	Grün/Natur/ Erholung
viel Grün, schöne Natur	2			1	1	4	
Ammer Nähe, Lage	1			1		2	
Ammertal		1		2		3	
renaturierte Ammer		1	1	2		4	
Steinenberg	1	1		1		3	
<b>negativ</b>							
Verkehrsbelastung				1	1	2	Verkehrsbelastung
Verkehr Herrenberger Str.		3			1	4	
Verkehr B28			1	1		2	
Radfahrer					1	1	
Ortskern fehlt				1		1	
gesamt						131	

## C Berücksichtigung von drei Punkten im Rahmenplan

In den Antworten zur Frage "Nennen Sie drei Punkte, die im Rahmenplan-Weststadt in Ihrer Wohngegend berücksichtigt werden müssen." spiegelt sich im Wesentlichen der offene Bedarf wieder.

Da die Nennungen hier sehr breit gefächert und z.T. sehr detailliert sind (z.B. Bushaltestelle Knotenpunkt P.-Löffler-Weg/Zwerenbühl/O.-Erbe-Weg) wurden sie in übergeordnete Kategorien zusammengefasst: *Verkehr/Wege, Infrastruktur - Versorgung, Infrastruktur - Freizeit, Grün/Natur, Bauplanung.*

Zu beachten ist, dass hier die 3 Punkte zusammengefasst sind, dadurch ergibt sich u.a. die hohe Anzahl bei "keine Angabe", in manchen Fragebögen wurden gar keine Punkte benannt, in anderen ist bei Punkt 2 und/oder Punkt 3 keine Angabe.

Aussage "keine Wünsche" wurde von 2 Personen gemacht und führt somit zum Gesamtwert 6.

Bei 71 Fragebögen gab es hier einen Gesamtwert von 213 Antworten.

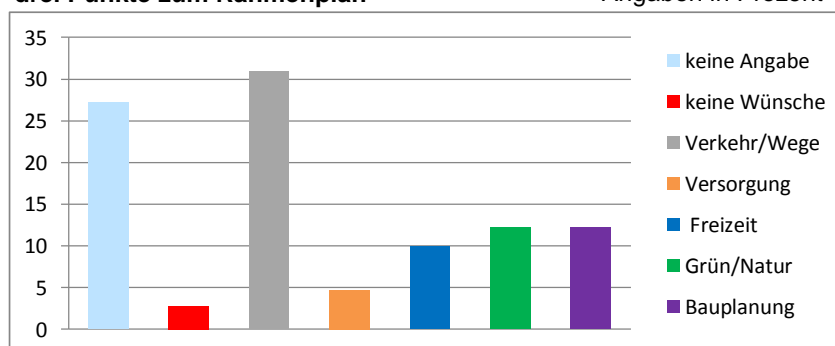
Auffällig stark vertreten sind Wünsche im Bereich Verkehrsplanung, Rad- und Fußwege mit 66 Angaben

**drei Punkten im Rahmenplan**

Quartier	A	B	C	D	ohne Ort	gesamt	%
keine Angabe	8	24	6	17	3	58	27,2
keine Wünsche (zufrieden)		6				6	2,8
<b>Verkehr/Wege</b>						66	31,0
Verkehrsplanung/-beruhigung/-kontrolle	7	12	6	7		32	
ÖPNV Anbindung und Taktung	2		2			4	
Rad-/Fußwege	1	2	3	4	2	12	
Fußwege, Schulwege		3	5	1	1	10	
Parkraumbewirtschaftung/Tiefgaragen	2	1		1		4	
Lärm-/Feinstaub-/Geruchsbelastung	1	1	1	1		4	
<b>Infrastruktur - Versorgung</b>						10	4,7
Infrastruktur allgem.		1		1		2	
Post		1				1	
Einkaufsmöglichkeiten		1	1	3	1	6	
Café/Kneipe		1				1	
<b>Infrastruktur - Freizeit</b>						21	9,9
Spielplätze/-straßen	1	2		2	2	7	
Spiel-/Sportplätze/-flächen Jugend/Ältere		1	1		1	3	
Bouleplatz		1				1	
Kleinspielfeld Aischbach wieder öffnen	1					1	
Genkinger-Spielplatz aufwerten	1					1	
Treffpunkte allgemein/sozial		2	1		1	4	
Jugendtreff/weiters Jugendhaus	1					1	
Stadtteiltreff planen/einrichten	1					1	
Seniorentreff/-zentrum	1					1	
Räume für Kultur					1	1	
<b>Grün/Natur</b>						26	12,2
Freiflächenerhaltung	1					1	
Grünplan, Grünflächen/Parks neu	1	1	1	3	2	8	
Grünflächen/-zonen erhalten	2		1	3		6	
Bodenentsiegelung		1				1	
Baumpflanzungen/Straßenbäume		2				2	
Bänke entlang der Ammer	1					1	
Sauberkeit a.d.Ammer				2		2	
weitere Renaturierung (Ammer/Weilersb.)	1	1				2	
Ammerkanal schützen/erhalten			1			1	
Steinberg erhalten	1	1				2	
<b>Bauplanung</b>						26	12,2
Planung Milchwerkareal			2	3		5	
Sanierung Hepperhalle				2		2	
keine weiteren Verdichtungen	1		1	2		4	
Planung neue Bauvorhaben		1	1	2		4	
Erhalt v. Baustrukturen, behuts. Ergänzung		1				1	
Bebauung nicht zu hoch/dicht			1	1	1	3	
soziale Wohnbebauung (Fam./Sen.)	1	3		1		4	
Durchmischung/Zusammenleben		1	1	1		3	

**drei Punkte zum Rahmenplan**

Angaben in Prozent

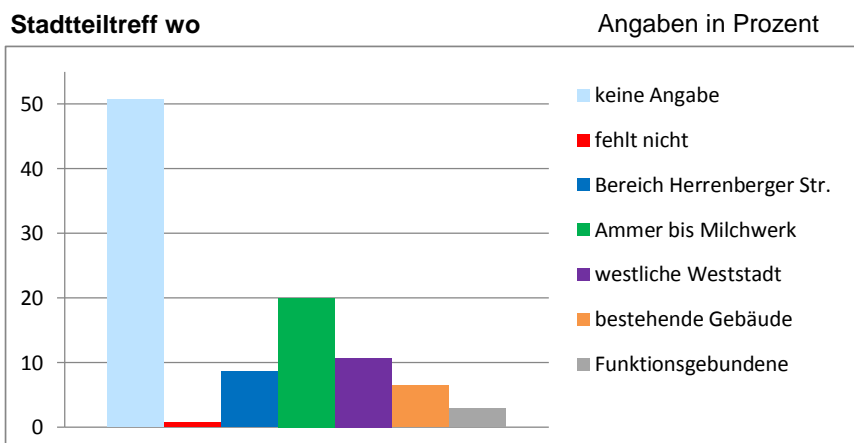


**D Stadtteiltreff wo?**

Zu der Frage "Wo sollte ein zentraler Treff ... entstehen...?" konnten je zwei Vorschläge gemacht werden, daher der hohe Wert von "keine Angabe", vielfach gab es nur eine Nennung. Auch hier wurden die beiden Antworten zusammengefasst, somit ergibt sich eine Gesamtzahl von 142 Nennungen.

Die Nennungen lassen sich in fünf Bereiche eingliedern: *Bereich Herrenberger Str. - von der Ammer bis Milchwerk - Bereich westliche Weststadt - bestehende Gebäude - funktionsgebunden ohne Ortsangabe.* Auffällig sind die gehäuften Nennungen für den Bereich *Ammer bis Milchwerk*

Quartier	A	B	C	D ohne Ort	gesamt	%	
keine Angabe	9	27	12	17	6	71	50,0
fehlt (mir) nicht					1	1	0,7
<b>Bereich Herrenberger Str.</b>						<b>12</b>	<b>8,5</b>
beim EDEKA	2	1				3	
Herrenberger Str.	1	5		1	1	8	
Kreuzung Stöcklestr./Fr.-Dannenmannstr.		1				1	
<b>Bereich Ammer/Freiacker-Brücke, beide Spielplätze bis Milchwerk</b>						<b>28</b>	<b>19,7</b>
Hepperhalle			1	1	1	3	
Milchwerk+Hepperhalle	2		2	2		6	
Milchwerk/-Gelände		2	1	4	1	8	
Genkinger-Spielplatz	1			1		2	
Ammer+Spielplatz+Genkinger-Spielplatz				1		1	
Genkinger-Spielplatz incl. Milchwerk				2		2	
Bereich Freiacker-Brücke	1	1		1		3	
an der Ammer	1	2				3	
<b>Bereich westliche Weststadt</b>						<b>17</b>	<b>12,0</b>
Zanker-Parkplatz			2			2	
(Bereich) Aischbachschule		1		1		2	
bei Aldi/Expert			1			1	
Westbahnhof	2	1	1	3		7	
Zentrum Zoo	2		2	1		5	
<b>bestehende Gebäude</b>						<b>9</b>	<b>6,3</b>
Rapp-Kindergarten		1				1	
Jakobuskirche		1				1	
Lebenshilfe	1					1	
Stephanusgemeinde	1	1		1		3	
Marquartei/Fichtehaus		1				1	
anstatt Kontaktladen/Drogencafé				1		1	
altes Mayergebäude Schwarzl. Str.				1		1	
<b>funktionsgebundene Nennungen (ohne Ortsangabe)</b>						<b>4</b>	<b>2,8</b>
Gemeindehalle		1				1	
Fachärztehaus	1					1	
Marktplatz mit Brunnen		1				1	
Platz für öffentliche Veranstaltungen		1				1	



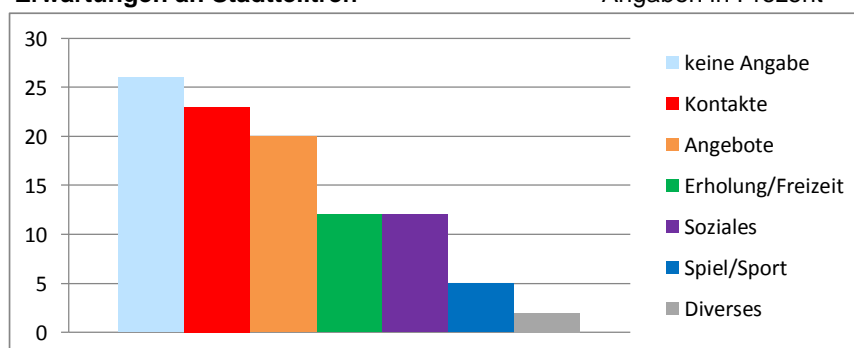
**Erwartungen an einen Stadtteiltreff**

Die vielseitigen Erwartungen an einen Stadtteiltreff wurden in folgende Kategorien zusammengefasst: *Kontakte, Angebote, Erholung/Freizeit, Spiel und Sport, sowie Diverses*. Gesamtzahl 100 Nennungen.

Quartier	A	B	C	D	ohne Ort	gesamt	%
keine Angabe	3	12	3	4	4	26	26,0
<b>Kontakte</b>						23	23,0
Kontakte, Austausch	2	6	2	1		11	
Begegnung, Vernetzung	1			2	1	4	
Treffpunkt	2	1	1	2		6	
Belebung				1		1	
gemeinsame Interessen pflegen				1		1	
<b>Angebote</b>						20	20,0
Kunst+Kultur		2		1		3	
Bürgerfeste, (Blues-)Festivals	1					1	
Veranstaltungen, Kursangebote		1	1			2	
Infopunkt, Information	1	3				4	
Altersübergreif. Angebote (Kino,Spieletr.)		1				1	
Angebote f. Ältere, Alttreff			1	1		2	
kreative Nutzung f. Kinder, Jugend, Erw.	1					1	
Selbst-Hilfe-Werkstatt, offene Werkstätten	1		1	2		4	
Austausch handwerklicher Fähigkeiten	1			1		2	
<b>Erholung/Freizeit</b>						12	12,0
Räume zur Miete für Feste/Veranstaltungen (Garten-)Café/Restaurant (Begegnung)	1	2	1	4	1	6	
Gastraum, Läden, Freisitze	1					1	
Lebensmittel, Straßenmusik, Sitzmögl.		1				1	
Art Marktplatz			1			1	
Flair		1				1	
Freizeit		1				1	
naturnahe Aufenthaltsqualität			1			1	
Parkanlage			1			1	
<b>Soziales</b>						12	12,0
Inclusions-Café	1			1		2	
Begegnung untersch. Bewohnergruppen		1				1	
Stärkung der nachbarschaftl. Bindungen	1					1	
Beratungsstelle soz. Fragen	1					1	
Hilfen, sozialer Zusammenhang		1	2	1		4	
Entlastung von Fam. m. Kindern (Spiele)		1				1	
Mehr-Generationenhaus				1		1	
Angebot betreutes Wohnen zu Hause				1		1	
<b>Spiel + Sport</b>						5	5,0
Spielflächen, Sitzplätze, frequent. Platz				1		1	
Boulespiel		1		1		2	
Spiel+Sport	1		1			2	
<b>Diverses</b>						2	2
mehr Sicherheit i.d. Weststadt				1		1	
schöne Gebäude				1		1	

Erwartungen an Stadtteiltreff

Angaben in Prozent



**E fehlende Infrastruktur**

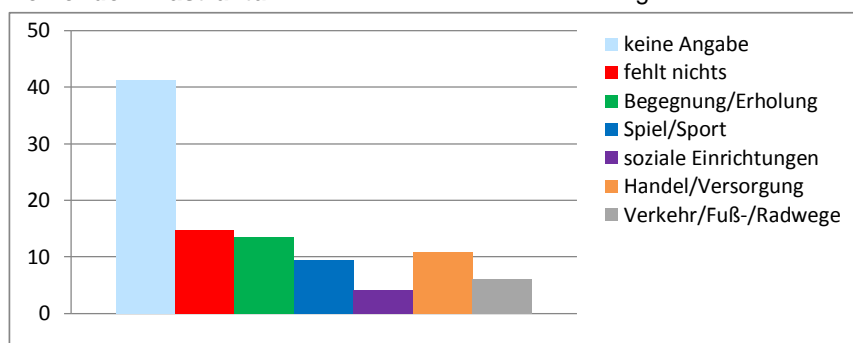
Auch hier konnten je zwei Vorschläge gemacht werden. Teilweise wurden auch drei Punkte benannt, somit ergab ich eine Gesamtzahl von 149 Nennungen.

Die einzelnen Nennungen wurden in Kategorien eingeordnet, wobei die Grenzen oft fließend sind: Auf Spiel- und Sportflächen findet auch Begegnung statt, Spiel und Sport ist auch sozialer Bedarf, Fuß- und Radwege gehören auch zur Erholung.

Quartier	A	B	C	D	ohne Ort	gesamt	%
keine Angabe	12	17	6	21	5	61	40,9
fehlt nichts	2	12	4	2	2	22	14,8
<b>Begegnung und Erholung</b>						21	14,1
nettes Café/Gartenlokal	1	4	1	2		8	
Gastronomie/Kneipe	1			2		3	
Räume für Feste/Kultur (100 Pers.)	1			3	1	5	
Begegnungsmöglichkeiten	1					1	
Stadtteiltreff			1			1	
Art Marktplatz (Treff/regionale Produkte)			1			1	
Grünanlagen		1				1	
Bänke im Schatten		1				1	
<b>Spiel und Sport</b>						14	9,4
"Spiel"-Platz für Junge/Größere/Erw.	1	1		4		6	
Spielplatz				2	1	3	
weiteres Kleinspielfeld f. Jugendl. m. Gebäude				1		1	
Spiel- + Sporteinrichtungen			1		1	2	
Bouleplatz		1				1	
neues Fitnessstudio		1				1	
<b>soziale Einrichtungen</b>						6	4
Jugendtreffpunkt		1				1	
Waldkindergarten	1		1	1		3	
Betreutes Wohnen zu Hause				1		1	
Wohnraum		1				1	
<b>Handel und Versorgung</b>						16	10,7
Lebensmittelgeschäfte	1					1	
Metzger		1	2	1		4	
Bäckerei (1x am Haagtor)			1	1		2	
Tante-Emma-Laden Gebiet C			1			1	
Schreibwaren		1				1	
Bank (zu weit weg)		1				1	
Post		2				2	
allgemeines Ärztehaus	1					1	
Waschsalon		1				1	
Altglaskontainer		1				1	
kein Tadoo-Studio	1					1	
<b>Verkehr und Fuß-/Radwege</b>						9	6,1
Parkplätze		1				1	
Verkehrsberuhigte Zonen, Spielstraßen		1				1	
Radwege (durchgängige)			3			3	
durchgängiger Fußweg a.d. Ammer				1		1	
ÖPNV-Anbindung nicht ausreichend	1		1			2	
Anbindung Handwerkerpark an B28			1			1	

fehlende Infrastruktur

Angaben in Prozent



**F Infoveranstaltung wichtigstes Thema**

Über 73 % der Befragten sind an einer Infoveranstaltung interessiert (siehe unter A Statistische Werte). Allerdings machten über 46 % keine Angabe zum wichtigsten Thema, dafür gab es bei anderen wiederum Mehrfachnennungen, Gesamtzahl der Nennungen 78.

Nicht immer eindeutig waren die Angaben; Die Aussage "keine Entwicklung zur *grünen Hölle*, zum *Frottee*, zum *Mühlenviertel-Sushi*" steht nur anscheinend konträr zu der Frage "warum geht es in der Weststadt nicht wie in Loretto, Südstadt, Egeria?" zumal es hier um die gleichen Baugebiete geht. In der ersten Aussage geht es wohl um die dichte, hohe Bebauung, die nicht jedem gefällt. Die zweite Aussage bezieht sich vermutlich auf Baugemeinschaften, die Infrastruktur, das Miteinander.

Auch hier auffällig mit einem hohen Wert das Thema Verkehrsbelastung.

Quartier	A	B	C	D	ohne Ort	gesamt	%
keine Angabe	5	13	6	10	2	36	46,2
<b>Planung</b>						11	14,1
Milchwerk/Molkerei-Gelände				2	1	3	
Einsicht in geplante Maßnahmen und Einfluss weitere Pläne der Stadt				1		1	
mensch./umwelt./familienfreundl. Planung bezahlbarer Wohnraum	1	1				2	
Infrastruktur		1		1		1	
Entwicklung eines lebendigen Quartiers		1				1	
Bewohner-Mischung+Infrastruktur+Erholung				1		1	
<b>Bebauung</b>						10	12,8
Bebauung (Dichte, Optik)	1	1		1		3	
neue Bauvorhaben		1				1	
Baugemeinschaft. wie in Loretto, Südstadt, Egeria Café	1		1	1		2	
Quartierszentrum West				1		1	
weiteres Frauenwohnprojekt				1		1	
Bouleplatz		1				1	
<b>Verkehr</b>						16	20,5
Rahmenplan Verkehr					1	1	
Verkehr/Verkehrsberuhigung	3	3	1	1	2	10	
Verkehrslärm + Feinstaubbelastung		2	1			3	
bessere Radwege			1			1	
Verkehrsanbindung andere Stadtteile u. Kliniken			1			1	
<b>Ökologie</b>						5	6,4
Ökologie + Renaturierung		1				1	
Frischluftzufuhr, Vegetationsplanung		1				1	
Freiflächenerhaltung	1					1	
Erhalt der Wiese "Unteres Burgholz"			1			1	
Hochwasserschutz an der Ammer			1			1	

